



ニュースポーツ講習会(ボッチャ)

日時：2/20(日) 9:00~11:00

場所：境公民館(集会室)

持ち物：マスク・上履き・飲料水

〆切り：2/14(月)

※新型コロナウイルス感染拡大防止の為中止になる場合があります

境地区体育振興会 スポーツ推進委員



社会教育講座 ライフアップ講座

「エンディングノート」

セミナー

日時：2/15(火) 13:30~15:00

場所：集会室 (受付：13:00~)

講師：明治安田生命鳥取支社

前川紀子教育課長

定員：先着20名

この機会に終活について考えてみませんか?

第68回境地区市民運動会について

市民運動会の日程は、第3日曜日

5/15(日)開催予定です。

予備日は、5/22(日)です。

第68回境地区市民運動会準備会

日時：2/14(月) 20:00~

場所：学習室2・3

※コロナ禍の中での開催について話し合います。役員の方は必ずご出席下さい。



境地区ふれあいの家のお手伝いをしませんか?

「ふれあいの家」はご高齢の方が、家に閉じこもりがちにならず、元気に歳を重ねていけるように集まれる場所です。地区の会館や公民館で境地区社会福祉協議会が実施しています。その際に、昼食の準備をしたり参加者の皆さんと一緒に活動をして頂ける方を募集します。「ふれあいの家」の実施時間は下記の通りです。

- 境公民館 火曜日 ● なぎさ会館 木曜日 ● しおさい会館 土曜日
- 各地区 10:00~12:00 昼食がある日は、午前10時~午後2時
- 月に1度くらいのお手伝いですが、詳細は会場ごとに応相談
- 問合せ先：☎42-2440 中永(境地区ふれあいの家 代表)

子ども服 リユース事業

▶ 地域で子育てを支援するため、ご家庭でサイズアウトして着られなくなってしまった「子ども服リユース事業」を開催します。

日時：3/11(金) 10:00~11:30

場所：集会室

※子育て支援センターの実施する

「巡回子育てプレイランド」と併せて開催

◇ サイズは50~130です

◇ 数に限りがあるのでお子様1人につき5枚までです(参加料：無料)

※新型コロナウイルス感染拡大防止の為

マスクの着用・手指消毒ご協力下さい

マイバック・マイスリッパをご持参ください

近隣の施設等への駐車はご遠慮下さい

※新型コロナウイルス感染状況によっては中止

となる場合もありますので予めご了承下さい

(主催)境港市社会福祉協議会 ☎45-6116

(協力)鳥取県社会福祉協議会(えんくるり事業)



裏面もご覧ください!!

～みそ作りのお知らせ～

日時：2/25（金） 午前の部 ① 9:00～ ② 10:30～
 午後の部 ③ 13:00～ ④ 14:30～

1単位：3,300円（出来上がり約8キロ） 材料のみ：3,200円
 定員：各回6名程度（1人2単位まで） ※家族で作る場合は3単位まで
 持ち物：エプロン・マスク・三角巾・手袋・スリッパ・キッチンペーパー・ふきん・ラップ
 柔らかく煮た豆・豆の煮汁500ml・味噌だねを入れる容器、消毒用焼酎(35度)

※切り：2/15（火）定員になり次第切ります

※注意事項※

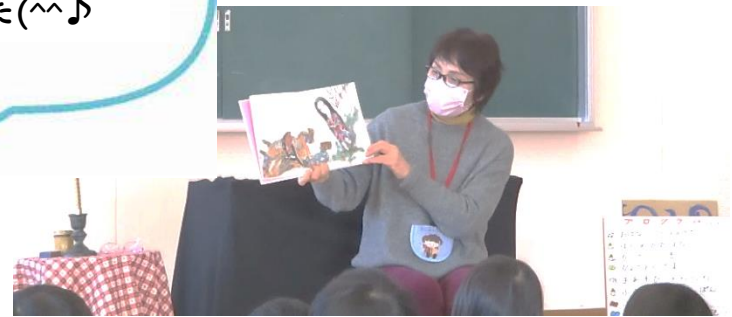
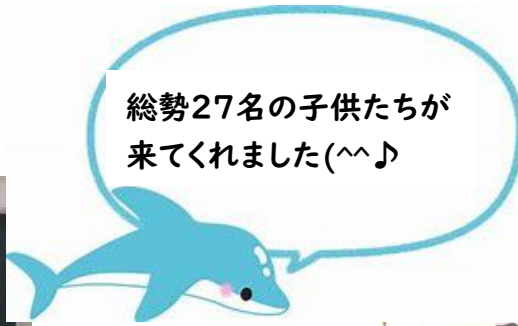
- ①各自、検温の上、体調万全でご参加下さい
- ②各回作業終了後、清掃し、備品の消毒をして下さい
- ③各自使用した調理用スリッパも洗って下さい
- ④飲食禁止・ゴミは持ち帰って下さい



講師：おひとりさまサロン(公運審サークル)

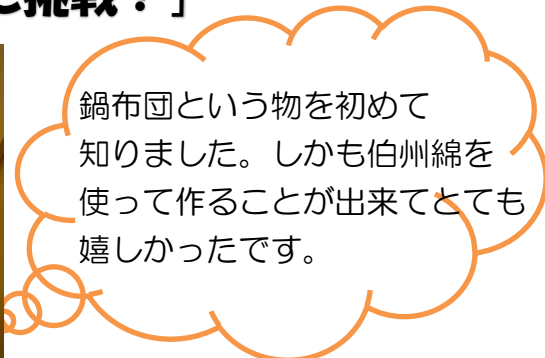
公民館講座 1/6(木)

「冬休み子どもお話し会」



公民館講座 1/21(金)

「わたを使ったオリジナル作品に挑戦！」



ロビー展示 第1弾 「湊町クラブ折り紙同好会」

1/12(水)～1/31(月)

